

Zehnder CSB

Technische Spezifikation für Einbaukasten

Allgemein

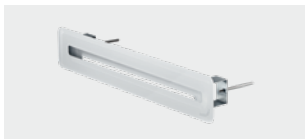
Der Einbaukasten CSB-P in den Grössen 400 und 600 kommt für die Decken- und Wandmontage der Schlitzdurchlässe Zehnder ComfoGrid Linea, Lamina und Bilamina zum Einsatz. Der Einbaukasten CSB-P 400 ist auf einen maximalen Volumenstrom von 50 m³/h ausgelegt. Der Einbaukasten CSB-P 600 ist auf einen maximalen Volumenstrom von 90 m³/h ausgelegt.



Einbaukasten CSB-P 400 mit Bauschutz und optionalem Abluftfilter



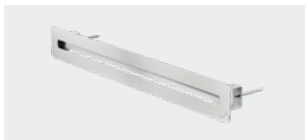
Einbaukasten CSB-P 600 mit Bauschutz und optionalem Abluftfilter



Schlitzdurchlass ComfoGrid Linea, Glasoptik weiß



Schlitzdurchlass ComfoGrid Linea, Glasoptik schwarz



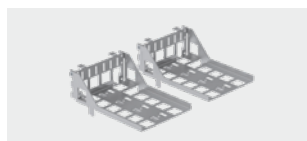
Schlitzdurchlass ComfoGrid Linea, Edelstahl



Schlitzdurchlass Zehnder Lamina



Schlitzdurchlass Zehnder Bilamina



Montagewinkel



Luftmengendrossel ComfoSet

Nutzen

- Flexible Montage: einsetzbar für Wand- oder Deckenmontage, gleiches Gehäuse für Zu- und Abluft
- Maximale Hygiene: einfach zu reinigen, Bauschutz, optionaler Abluftfilter
- Einfach Einregulierung: Luftmengendrosselung mit Zehnder ComfoSet

Technische Daten

Angaben	Bezeichnung
Material Gehäuse	Polyethylen
Zulässige Betriebstemperatur	-25 °C bis +60 °C
Brandschutzklasse	E (gemäß DIN EN 13501-1)
Luftdichtigkeitsklasse	D

Artikelnummern

Bezeichnung	Art. Nr.
Einbaukasten CSB-P 400 zum Anschluss von 2 x Rundrohr Zehnder ComfoTube 75 oder 1 x Rundrohr Zehnder ComfoTube 90, Wand- und Deckenmontage (nicht für Bodeneinbau geeignet), Anschlüsse seitlich, Höhe = 182 mm	990 321 745
Einbaukasten CSB-P 600 für Schlitzdurchlässe, zum Anschluss von 2 x Rundrohr Zehnder ComfoTube 90 oder 1 x Rundrohr Zehnder ComfoTube 110, für den Anschluss an 2 x ComfoTube 75 wird 2 x Übergang 990 322 010 verwendet (siehe Zubehör), Wand- und Deckenmontage (nicht für Bodeneinbau geeignet), Anschlüsse seitlich, Höhe = 182 mm	990 321 746

Auslässe / Gitter	Farbe	Art. Nr.
Schlitzdurchlass Zehnder ComfoGrid Linea 400	Glasoptik weiß	990 321 790
	Glasoptik schwarz	990 321 791
	Edelstahl	990 321 792
Schlitzdurchlass Zehnder ComfoGrid Linea 600	Glasoptik weiß	990 321 793
	Glasoptik schwarz	990 321 794
	Edelstahl	990 321 795

Auslässe / Gitter	Farbe	Art. Nr.
Schlitzdurchlass Zehnder Lamina 400	Aluminium	990 321 740
Schlitzdurchlass Zehnder Lamina 600	Aluminium	990 321 760
Schlitzdurchlass Zehnder Bilamina 400	Aluminium	990 321 640
Schlitzdurchlass Zehnder Bilamina 600	Aluminium	990 321 660

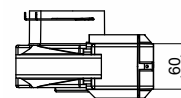
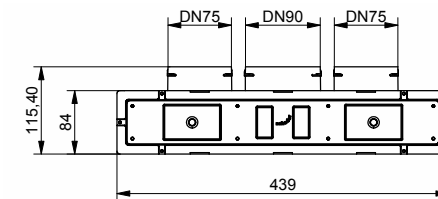
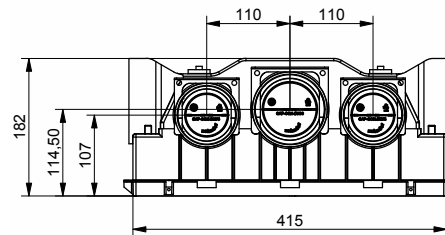
Zubehör	Art. Nr.
Montagewinkel für Einbaukasten CSB-P 400 / 600 für Wandmontage und abgehängte Decke, Inhalt 2 Stück	988 321 646
Luftmengendrossel Zehnder ComfoSet 75 für Drosselung am Verteiler	990 320 026
Luftmengendrossel Zehnder ComfoSet 90 für Drosselung am Verteiler	990 320 027
Luftmengendrossel Zehnder ComfoSet 110 für Drosselung am Verteiler	990 320 028
Filterset für Einbaukasten CSB-P 400 ISO Coarse $\geq 55\%$ (G3), Inhalt 10 Stück	990 321 768
Filterset für Einbaukasten CSB-P 600 ISO Coarse $\geq 55\%$ (G3), Inhalt 10 Stück	990 321 769
Übergang Anschlussstutzen DN 90 auf ComfoTube 75 für Einbaukasten CSB-P 600, zur Reduzierung von DN 90 auf ComfoTube 75	990 322 010

Ausschreibungstext

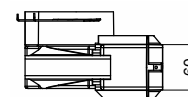
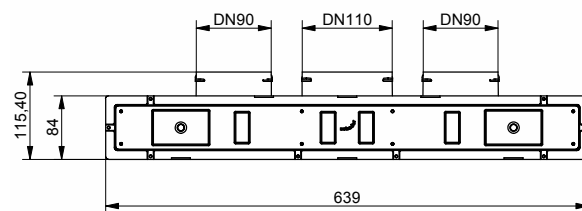
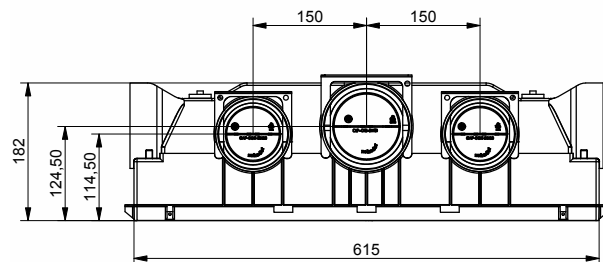
Das Gehäuse des CSB-Einbaukastens ist als Zu- und Abluftdurchlass geeignet und besteht aus einem schlagzähen, schwarzen Kunststoff (Reach-Konform). Das Gehäuse wird generell als Set geliefert. Dieses beinhaltet Gehäuse, Deckel, Fixierschieber, Befestigungsstifte, Befestigungsklammern, Nägel. Optional ist für die Wandmontage oder die Montage in einer abgehängten Decke ein Montagewinkel-Set verfügbar. Die normgerechte maximale Zuluft-/Abluftmenge ist einerseits durch das Lüftungsrohr und andererseits durch den verwendeten Schlitzdurchlass bei 2,5 m/s Luftgeschwindigkeit begrenzt. Der Abluftfilter ist als Zubehör erhältlich und ist nicht im Lieferumfang enthalten.

Maßskizze

Einbaukasten CSB-P 400



Einbaukasten CSB-P 600



Z-DE-V0321-CSY-TES-TS198, de, Änderungen vorbehalten